

# โครงการดาวรุ่ง คอมพิวเตอร์

โครงการดาวรุ่งคอมพิวเตอร์ เป็นโครงการพิเศษที่เปิดโอกาสให้นักเรียนระดับมัธยมศึกษาตอนปลาย (สายวิทย์ - คณิต) ที่มีความสามารถพิเศษทางด้านคอมพิวเตอร์ ได้เข้าศึกษาต่อในสาขาวิชาวิศวกรรมคอมพิวเตอร์ หลักสูตรวิศวกรรมคอมพิวเตอร์หรือหลักสูตรวิศวกรรมปัญญาประดิษฐ์ โดยไม่ต้องผ่านกระบวนการสอบเข้ามหาวิทยาลัย (Admission)

หากได้รับรางวัลในการแข่งขันพัฒนาโปรแกรมคอมพิวเตอร์แห่งประเทศไทย หรือการประกวดโครงงานนักวิทยาศาสตร์รุ่นเยาว์ สาขาวิทยาการคอมพิวเตอร์และวิศวกรรมศาสตร์ หรือโครงการอื่น ๆ ที่เกี่ยวข้องกับคอมพิวเตอร์ สามารถเข้ารับการคัดเลือกเพื่อรับทุนยกเว้นค่าลงทะเบียน และทุนสนับสนุนการศึกษา ตลอด 8 ภาคการศึกษา

## ติดต่อเรา



074 287076



wimon.k@psu.ac.th



www.coe.psu.ac.th



สาขาวิชาวิศวกรรมคอมพิวเตอร์  
ตึกหุ่นยนต์ คณะวิศวกรรมศาสตร์  
มหาวิทยาลัยสงขลานครินทร์

15 ถนนกาญจนวนิชย์ ต.คอหงส์  
อ.หาดใหญ่ จ.สงขลา 90110



COMPUTER & AI  
ENGINEERING



โครงการพิเศษ

## ดาวรุ่ง คอมพิวเตอร์

สำหรับผู้มีความสามารถทางคอมพิวเตอร์

# คุณสมบัติของผู้สมัคร

- กำลังศึกษาอยู่ในชั้นมัธยมศึกษาตอนปลาย แผนการเรียนวิทย์ - คณิต โดยได้รับคะแนนเฉลี่ยสะสม ไม่ต่ำกว่า 2.75
- ต้องผ่านการแข่งขันตามเกณฑ์ที่กำหนด
- ไม่เป็นโรคร้ายแรงที่เป็นอุปสรรคต่อการศึกษา และอาชีพวิศวกร
- มีความประพฤติเรียบร้อย

## ประเภทที่ 1

รับทุนการศึกษา

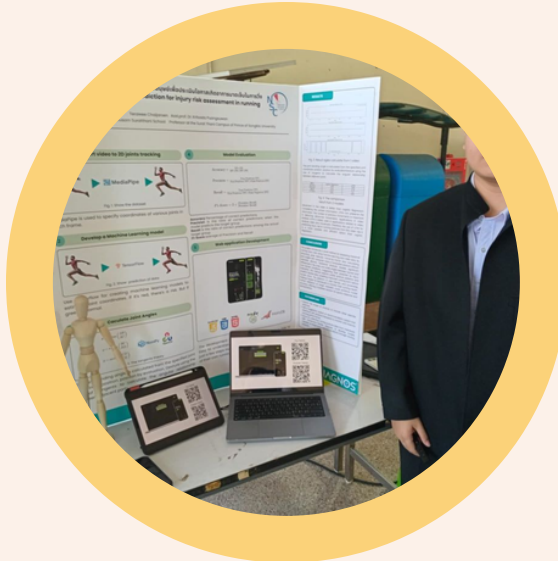
## ประเภทที่ 2

ไม่ได้รับทุนการศึกษา



# กำหนดการรับสมัคร

- เปิดรับสมัคร** กรกฎาคม – มกราคม
- สอบสัมภาษณ์ TCAS 1 สอบ Portfolio**
- ทำสัญญาเข้าร่วมโครงการ** สิงหาคม – กุมภาพันธ์



# เลือกเรียนที่ ม.อ.

- เป็นมหาวิทยาลัยอันดับต้น ๆ ของประเทศ
- เป็นมหาวิทยาลัยชั้นนำในภาคใต้ ที่เปิดสอนหลักสูตรวิศวกรรมคอมพิวเตอร์ และวิศวกรรมปัญญาประดิษฐ์
- อาจารย์และนักศึกษามีผลงานวิจัย และสิ่งประดิษฐ์ที่ได้รับรางวัลอย่างต่อเนื่อง
- จัดการเรียนการสอนแบบโมดูล ที่ประกอบด้วย ทักษะทฤษฎีและปฏิบัติ เพื่อให้สามารถออกไปประกอบอาชีพในแขนงต่าง ๆ ได้
- นักศึกษาสามารถพบและเข้าหาอาจารย์ได้ง่าย กว่ามหาวิทยาลัยในกรุงเทพฯ และปริมณฑล
- สภาพแวดล้อมและบรรยากาศในมหาวิทยาลัย สวยงาม น่าอยู่ อยู่ท่ามกลางธรรมชาติ อากาศดี มีอ่างเก็บน้ำและสวนสุขภาพ มีสิ่งอำนวยความสะดวกต่าง ๆ เช่น รถบัส หอพัก โรง/ร้านอาหาร ร้านสะดวกซื้อ บิมน้ำมัน WiFi

# สาขาวิชาวิศวกรรมคอมพิวเตอร์

สาขาวิชา มุ่งเน้นผลลัพธ์ในการเสริมสร้างสมรรถนะที่จำเป็น ต่อการเป็นวิศวกรคอมพิวเตอร์และวิศวกรรมปัญญาประดิษฐ์ในอนาคต

- มีความรู้ที่ทันสมัยสอดคล้องกับการเปลี่ยนแปลง
- มีทักษะในการปฏิบัติงานได้จริง
- เป็นพลเมืองดีของชาติ รับผิดชอบต่อสังคม มีจิตสาธารณะ
- มีความคิดสร้างสรรค์อย่างมีวิจารณญาณ
- มีทักษะชีวิตและสังคม สอดคล้องกับยุทธศาสตร์ชาติในการพัฒนาทรัพยากรมนุษย์

สาขาวิชา สร้างบัณฑิตให้มีสมรรถนะดังกล่าว การพัฒนาการจัดประสบการณ์เรียนรู้ในหลักสูตร จะมุ่งเน้นกระบวนการเรียนรู้เชิงรุก เพื่อนำไปสู่การเรียนรู้ตลอดชีวิต และมุ่งเน้นกระบวนการเรียนรู้จากการปฏิบัติงานจริง โดยจัดการเรียนการสอนเป็นแบบโมดูลหรือชุดวิชาชีพ